

KONZEPT RAUM FÜR GEBURT UND SINNE

ANKA DÜR & SABRINA SUMMER IN KOOPERATION MIT ANNA HERINGER & MARTIN RAUCH
25.11.2019

DAS PROJEKT

Im Rahmen der Ausstellung für GEBURTSKULTUR. VOM GEBÄREN UND GEBOREN WERDEN und anlässlich der 20-Jahre-Jubliäumsfeier des Frauenmuseum Hittisau entwerfen die Architektin & angehende Hebamme Anka Dür und die Designerin & Innenarchitektin Sabrina Summer in Zusammenarbeit mit Lehmbauer Martin Rauch und Architektin Anna Heringer einen GEBÄRRaum - ein Prototyp mit Vision und ein Plädoyer für einen kreativen und zeitgemässen Umgang mit den Themen Raum und Geburt.

BODENSTÄNDIG UND VISIONÄR

Ein Gebärraum... WARUM???

Wir sind eine geburtsvergessene Gesellschaft!

Die Geburt des Menschen ist aus vielerlei, aber vor allem aus architektonischer Sicht, ein brach liegendes Feld. Ein Feld mit immensem Potenzial!

Erst wenn wir beginnen zu begreifen - worum es geht - werden wir verstehen.

Wir haben das Potenzial erkannt und machen einen ersten Schritt das Feld zu pflügen.

HINTERGRÜNDE

Die junge, geburtsbegeisterte Architektin Anka Dür beschäftigt sich im Rahmen ihrer Diplomarbeit intensiv mit den Themen Raum und Geburt.

Im selben Jahr erfolgt die Gründung der Interessengemeinschaft Geburtskultur a-z - von achtsam bis zeitgemäss. Sieben Fachfrauen tun sich zusammen um das Land in die Poleposition in Geburtsfragen zu bringen. Seit 2016 sind sie in Vorarlberg aktiv und setzen sich mit verschiedenen Formaten für eine zukunftsreiche Geburtskultur und optimale Rahmenbedingungen ein.

20 Jahre Frauenmuseum Hittisau! Doch eines fehlt... DAS UR UR UR UR-THEMA. Darum widmet das Frauenmuseum seine nächste Ausstellung dem Thema 'Geburtskultur. Vom gebären und Geboren werden'.

... Richtig! 1+1 = :)

KONZEPT RAUM FÜR GEBURT & SINNE

HINTERGRÜNDE

© Rupert Asanger



DIⁱⁿ Anka Dür bei der Präsentation ihrer Diplomarbeit im Oktober 2016. Die Zuhörer*innen staunen ob dem gewagten Thema - Geburten? Die finden doch heutzutage im Krankenhaus statt... Doch dass aus heutiger, (nicht nur) neurowissenschaftlicher Perspektive vieles für einen neuen, kreativen Umgang damit spricht, sehen zum Schluss alle ein.

© Angela Lamprecht



Die Gründung der Interessengemeinschaft Geburtskultur a-z - von achtsam bis zeitgemäss ist ein voller Erfolg! Regelmässig finden Veranstaltungen in den grossen und kleinen Kulturinstitutionen Vorarlbergs statt. Die Zuschauerzahlen und die vollen Säle sprechen Bände. Das Thema interessiert und bewegt Gross & Klein, Alt & Jung, Frau & Mann, Bedürftig & Wohlhabend.

© Angela Lamprecht



Mit dem Frauenmuseum Hittisau hat die Interessengemeinschaft Geburtskultur a-z eine ideale Partnerin gefunden. Und umgekehrt. Es einen sie die gemeinsamen Ziele - Kulturvermittlung, Bewusstseinsbildung und Wandel - zum Wohle der Frauen und aller Menschen in Vorarlberg. Ausstellungseröffnung ist am 30. Mai 2020, Laufzeit bis Frühjahr 2021. Auch schon gespannt?

ARCHITEKTUR

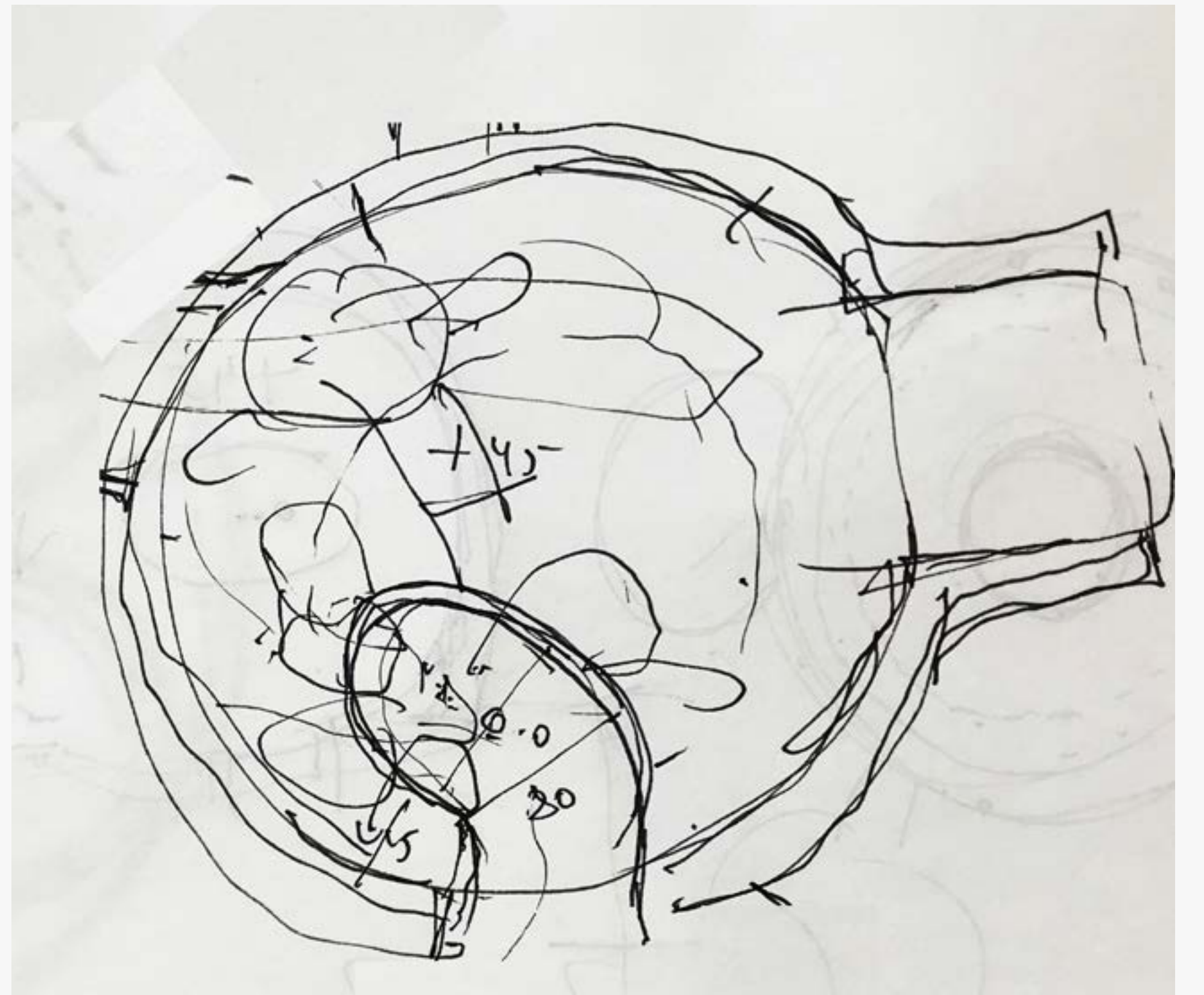
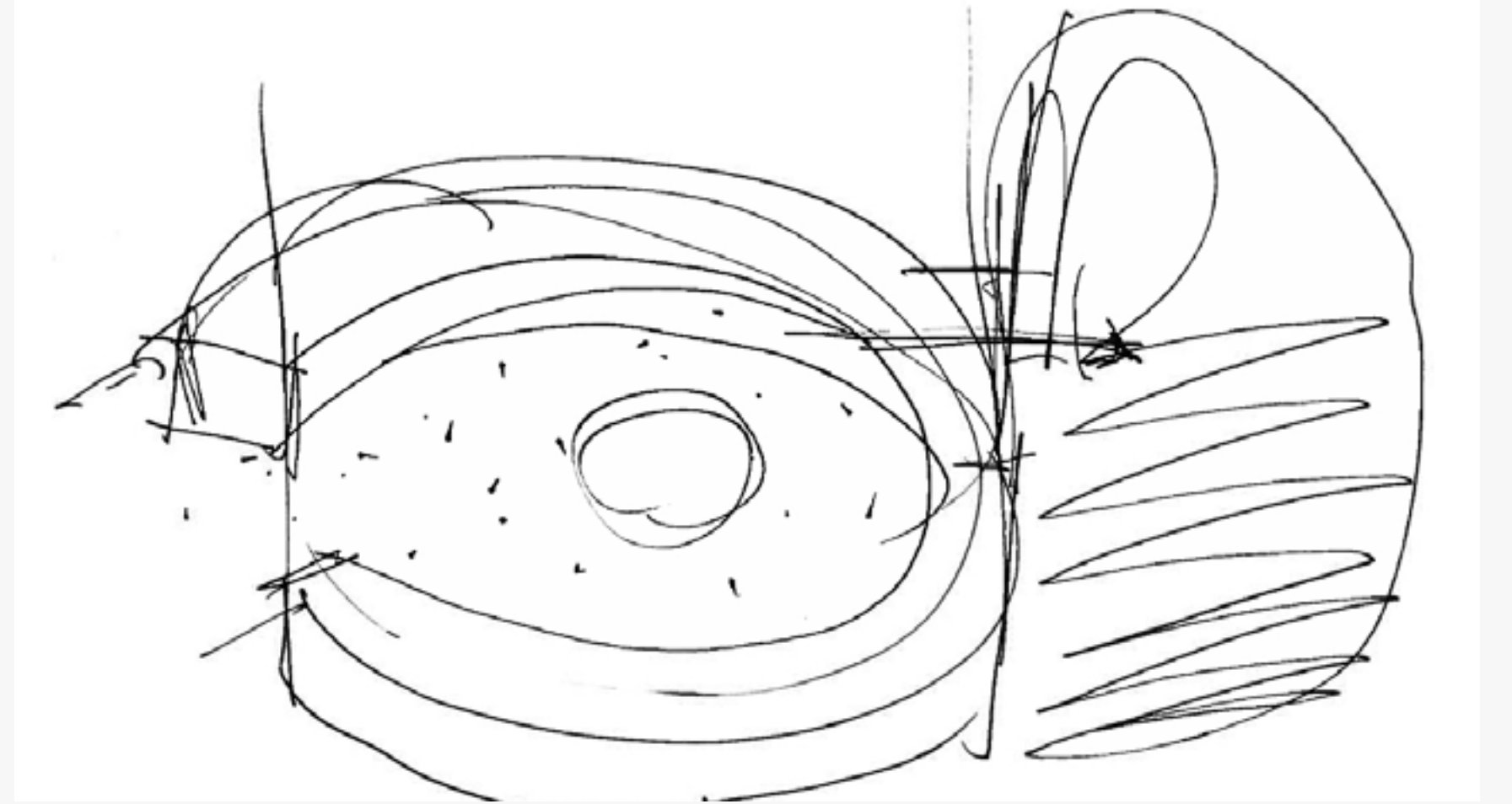
Ausgehend von neurowissenschaftlichen Erkenntnissen rund um die Physiologie der Geburt wird das Thema Geburt auf räumlicher Ebene untersucht.

Das Material Lehm eignet sich aus vielerlei Gründen wie kein anderes zum Gebären - dies lässt sich durch seine ausserordentlichen materialtechnischen Eigenschaften erklären.

Der Gebärraum soll die Geburt um den Aspekt der unmittelbar räumlichen, sinnlichen Erfahrung erweitern und dessen Einfluss auf das Geburtsgeschehen bewusst machen.

KONZEPT RAUM FÜR GEBURT & SINNE

IMPRESSIONEN FORMFINDUNG



STATE OF THE ART

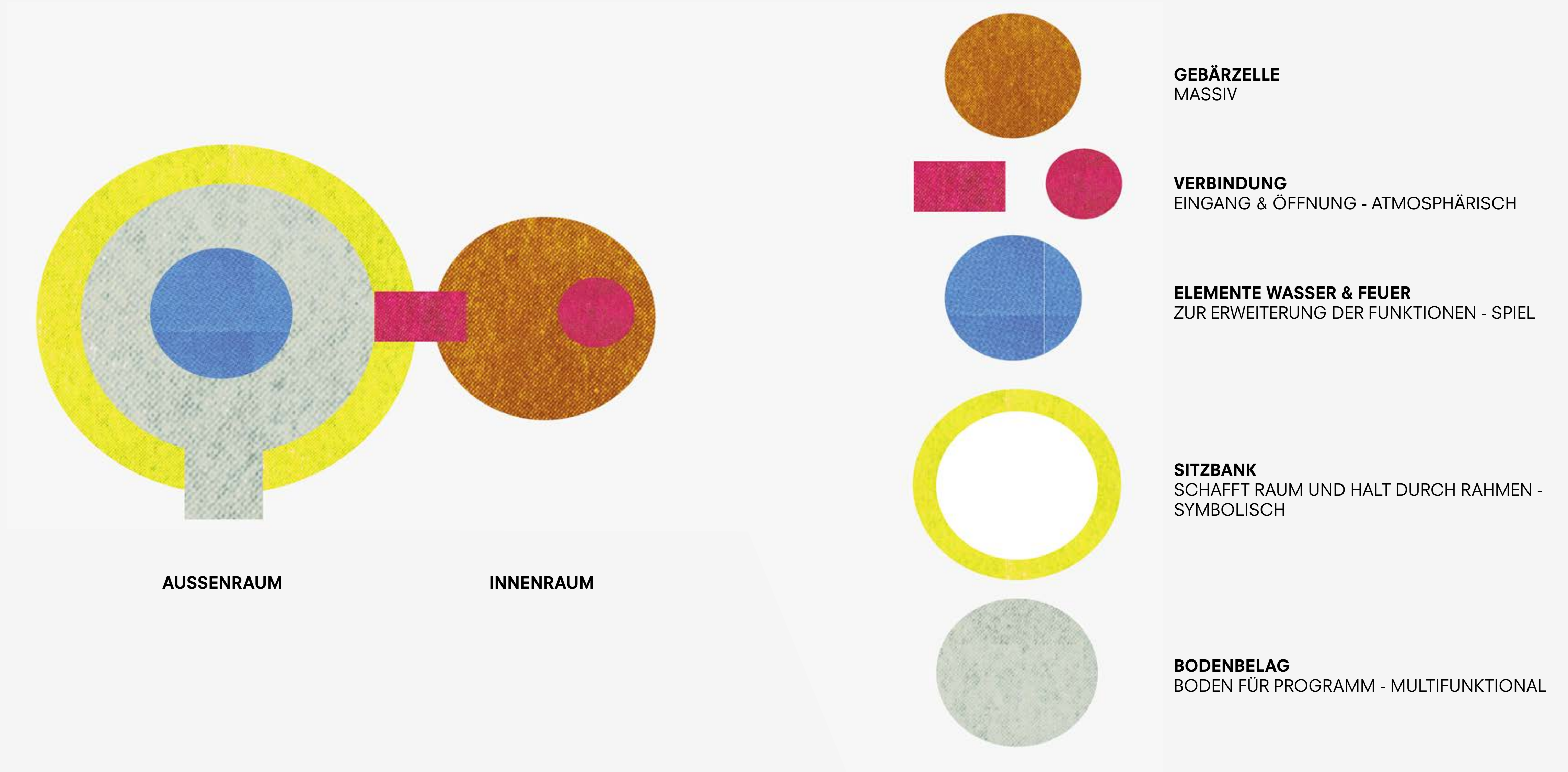
Der Neokortex ist ein Teil des menschlichen Gehirns und kann als Sitz des Verstandes bezeichnet werden. Er hat einen hemmenden Einfluss auf den Geburtsvorgang. Die Verringerung der Aktivität des Neokortex ist deshalb einer der wichtigsten Aspekte der Geburt. Angenehme Temperatur, warmes Licht, Sicherheitsgefühl und Intimität sind ausschlaggebende Parameter.

Lehm absorbiert im Wasserdampf gelöste Schadstoffe aus der Luft und besitzt die Fähigkeit Fremdstoffe bzw. Schadstoffe zu binden. Zudem reguliert Lehm die Luftfeuchtigkeit, speichert Wärme, konserviert Holz, ist als Baustoff weltweit verfügbar und kann nach dem Rückbau ohne Qualitätsverlust wiederverwertet oder der Natur zurückgegeben werden.

Eine aktiv Gebärende arbeitet mit der Schwerkraft. Aufrechtes Stehen, Gehen, Sitzen, Knien, Hängen und sich Bewegen unterstützen den Geburtsvorgang.

KONZEPT RAUM FÜR GEBURT & SINNE

SCHEMATISCHE DARSTELLUNG RAUMKONZEPT & KOMPONENTEN



KONZEPT RAUM FÜR GEBURT & SINNE

LOKALITÄT

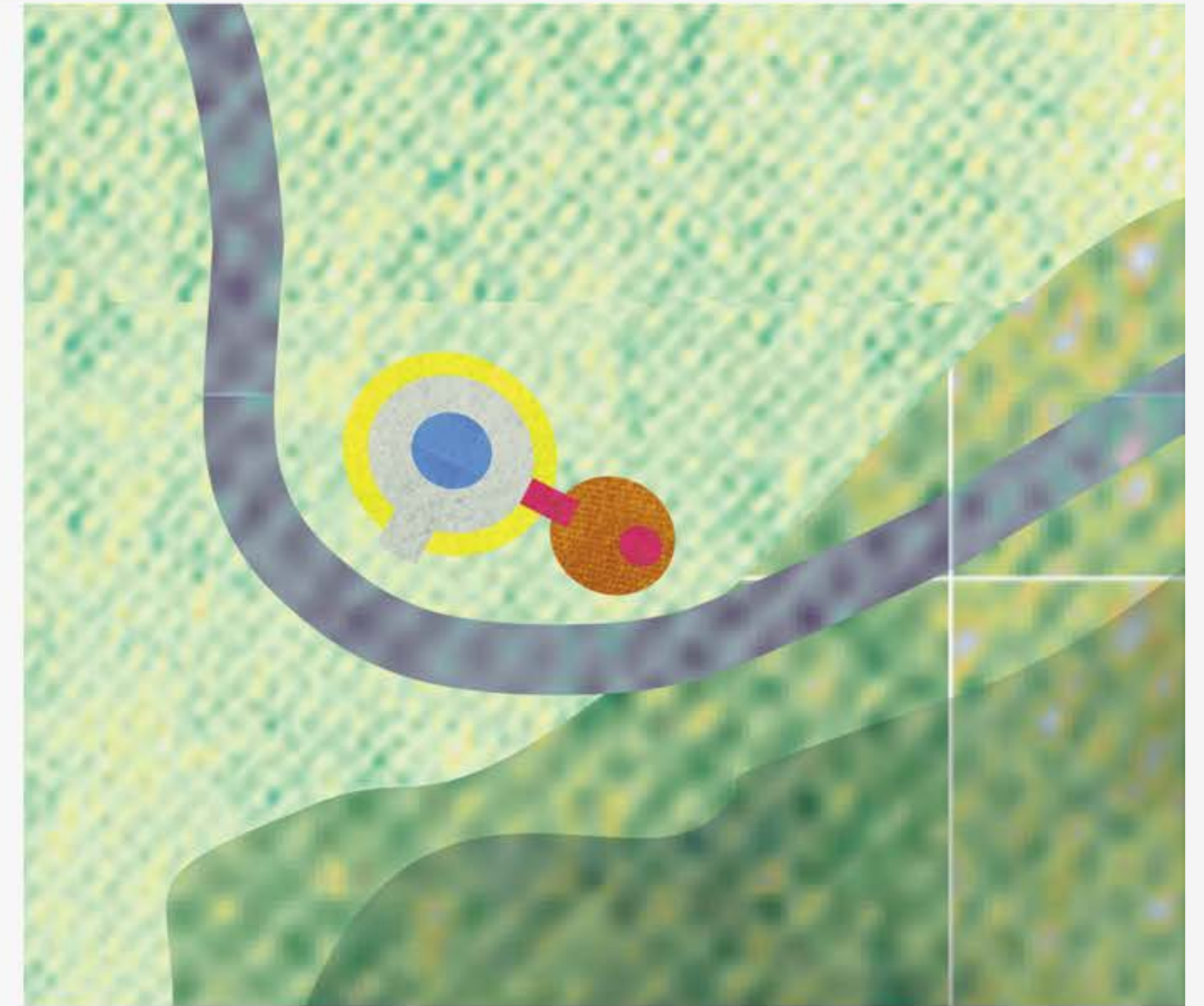


FACTS

3 MIN GEHZEIT VOM FRAUENMUSEUM
8 MIN VOM DORFZENTRUM

NAHERHOLUNG FÜR BEWOHNER*INNEN
MINI-AUSFLUGSZIEL

GEPLANTER OFF-SITE AUFBAU - TRANSPORT ZUR LOKALITÄT VIA ASPHALT- UND KIESWEG MÖGLICH
ZWISCHEN ZWEI BAUGRÜNDE POSITIONIERT, KAT-NR 1044 & 1045

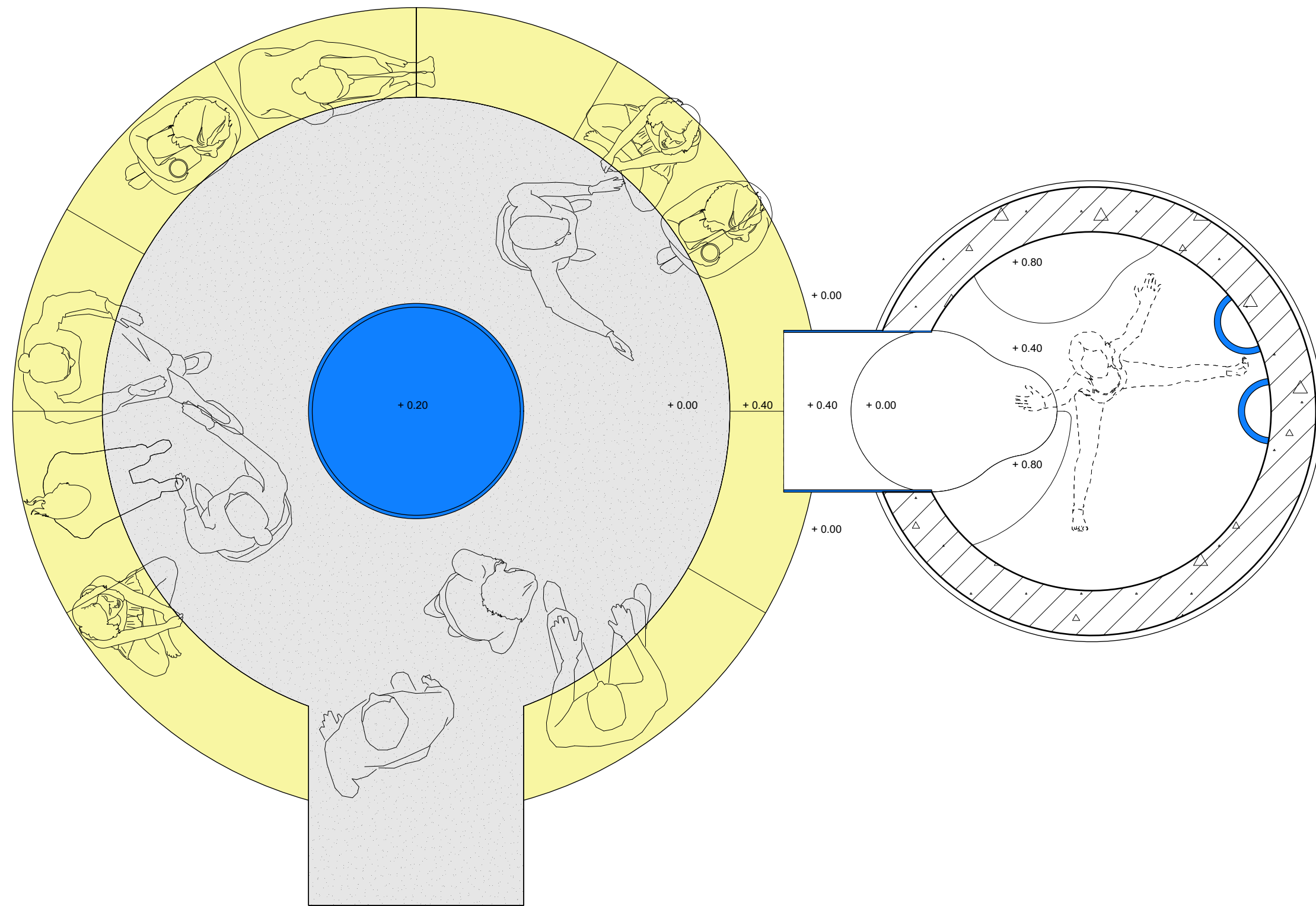


VERORTUNG

ENTSCHLEUNIGEN, INNEHALTEN
INTIMITÄT, INNENSCHAU
RÜCKBESINNUNG ZUR NATUR
KRAFT DER ELEMENTE
ORT DER RITUALE
SPIEL & KREATIVITÄT

KONZEPT RAUM FÜR GEBURT & SINNE

GRUNDRISS, DIAGRAMM UND FACTS



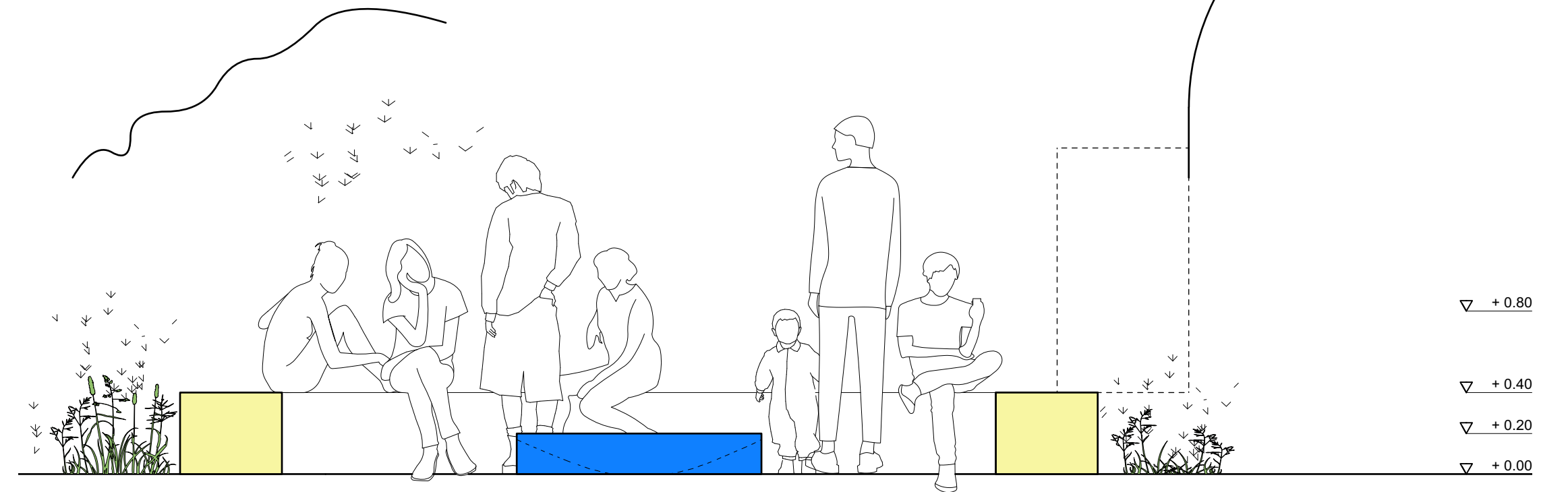
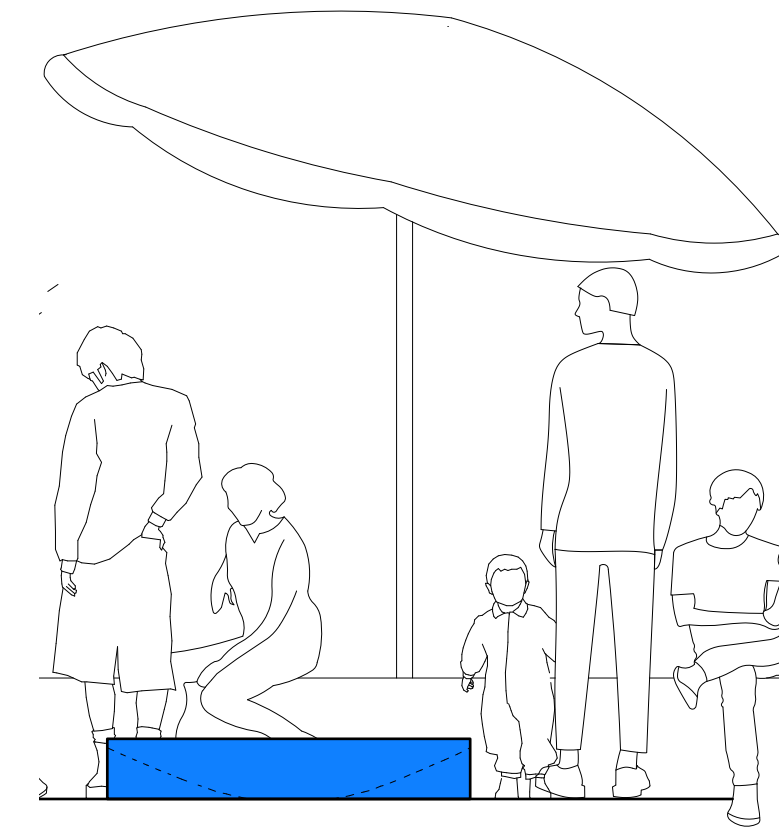
1 Konzept Plan Aussenraum
Scale: 1:25

Kies Gesamtfläche : 16.5 m²
Kiesring Durchmesser : 4.5 m

Sitzbank Fläche: 5.7 m²
Sitzbank Durchmesser (Grundriss): 4.5 m
Sitzbank Tiefe: 0.5 m
Sitzbank Höhe: 0.4 m
Eingangsbreite: 1.2 m

Wasserschale Durchmesser: 1.2 m
Höhe: 0.2 m
(als Feuerschale benutzbar)

Aussenraum: 10-15 Personen
Innenraum: 1-3 Personen



1 Konzept Diagram Aussenraum
Scale: 1:25

THE TIME IS NOW

POTENZIAL

- Für die Frauen, Männer, Kinder und Familien
EMOTIONALE, GEISTIGE & KÖRPERLICHE GESUNDHEIT
- Für einen intelligenten, zeitgemässen und innovativen Umgang mit dem Thema Geburt
BILDUNG & KULTUR
- Wissenschaftlicher Nachweis über Materialeigenschaften & Funktioneller Eignungstest
RESEARCH PIONEERS
- Für das Land Vorarlberg
Stichwort: VORREITER*INNENROLLE AUF BUNDESEBENE & INTERNATIONAL

In Summe: Ein nachhaltiges Projekt mit visionärem Charakter und Experimentfaktor.

KONZEPT RAUM FÜR GEBURT & SINNE

NETZWERK & KONTAKT

KONTAKT

Ausstellung: kontakt@frauenmuseum.at

Gebärraum: ANKA DÜR, akduer@hotmail.com

Finanzierung: BRIGITTA SORAPERRA, soraperra@gmx.ch

WEITERFÜHRENDE INFORMATIONEN

FRAUENMUSEUM HITTISAU

www.frauenmuseum.at

IG GEBURTSKULTUR A-Z

www.geburtskultur.com

info@geburtskultur.com

DANKE